

## La liberté de mouvements

**SeaPort©** assure les fonctionnalités suivantes :

- ❖ Gestion des Navires,
- ❖ Gestion des Clients,
- ❖ Gestion des Actionnaires,
- ❖ Gestion géographique et dynamique du plan d'eau,
- ❖ Gestion multi-bassins
- ❖ Gestion des mouvements,
- ❖ Gestion mode public et/ou privé,
- ❖ Gestion des événements et manifestations,
- ❖ Gestion des réservations et liste d'attente,
- ❖ Gestion des abonnés et liste d'attente,
- ❖ Gestion de la facturation,
- ❖ Gestion du port (plan d'eau),
- ❖ Gestion des données de base,
- ❖ Gestion géographique et cartographique des plans (**SeaPort Architecte**),
- ❖ Gestion de la sécurité,
- ❖ Gestion des équipements,
- ❖ ...



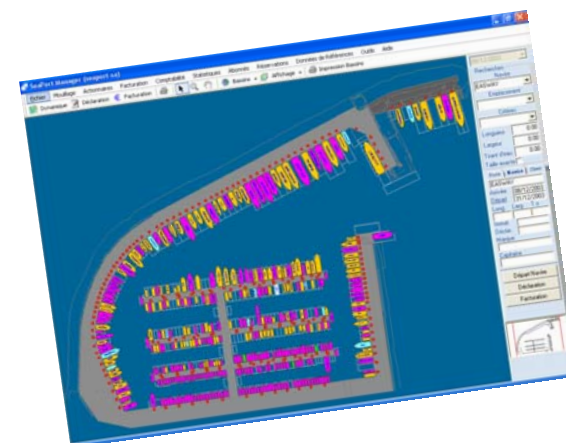
Est édité par



4, allée de la Fresnerie  
BP 95  
78331 Fontenay le Fleury cedex  
France  
  
Téléphone : 01 30 07 18 45  
Télécopie : 01 30 23 00 95  
Messagerie : michel.bouly@easway.com

# SeaPort©

## VOTRE PORT VU DU CIEL



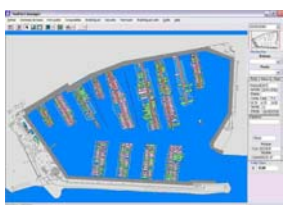
**01 30 07 18 45**



**michel.bouly@easway.com**

## *Tout votre port en quelques clics*

Votre espace de travail est votre port vu du ciel. Un **clic** et vous survolez un quai, un ponton, une aire de carénage. Par un simple jeu de couleurs, que vous définissez, vous connaissez l'état d'un navire, d'une borne ou de tout autre équipement.



Encore un **clic**, sur un navire, et vous obtenez sur le bandeau droit, les informations détaillées sur le navire, ses propriétaires, sa facturation.

Changez le filtre d'affichage, **clic** vous obtenez au choix les départs et/ou arrivées prévus, les navires non déclarés ou non facturés.

Modifiez la date, **clic** vous préparez vos affectations de postes des semaines suivantes. Anticipez grâce au planning de réservation.

Une manifestation à l'horizon, **clic** vous redessinez tout ou parti de votre bassin. **SeaPort®** liste automatiquement les navires à déplacer. Encore un **clic**, et voici votre plan d'eau de la manifestation.

## ACCUEILLIR

Marée oblige, les plaisanciers arrivent tous en même temps. **Clic** Arrivée Express vous permet d'enregistrer l'arrivée avec un minimum de saisie d'information. Après le coup de feu, **clic** vous affichez tous les bateaux au dossier incomplet. Un client suivi est un client satisfait. Demande d'abonnement, demande de réservation, déclaration d'incident, **SeaPort®** mémorise tout dans le dossier client et vous signale les tâches à effectuer pour chacun.

## POINTER

**Clic** vous imprimez la liste des départs et/ou arrivées prévus, et vous partez pointer votre plan d'eau. A votre retour, vous confirmez ou infirmez les mouvements prévus.

Mieux encore, prenez votre téléphone mobile et partez sur les quais. **Clic** la même liste s'affiche.

Confirmez ou infirmez : en temps réel, la capitainerie est informée et prépare la facture.

Une borne est défectueuse, **clic** vous modifiez son état et demandez une intervention de maintenance.



## FACTURER

Vous gérez un port privé et/ou un port public. **Clic** pour une facturation immédiate du plaisancier, sélectionnez les prestations effectuées, imprimez sa facture. **Clic** pour une facturation de vos abonnés, **SeaPort®** vous indique au fil de l'eau ou par période les factures à établir.

## OPTIMISER

**Clic** vous choisissez les fonctionnalités accessibles à vos collaborateurs (sécurité oblige). **Clic** vous contrôlez votre chiffre d'affaire au jour le jour. Conseil portuaire à l'horizon, **clic** vous imprimez les statistiques d'occupation de vos plans d'eau.

## ET ENCORE ...

Trois volets ne suffisent pas pour exposer la richesse fonctionnelle de **SeaPort®**.

Issu de **10 ans** d'expérience dans le monde portuaire, **SeaPort®** utilise les dernières technologies informatique et fonctionne sur votre PC Windows.

Un conseil : **musclez votre index!**

4, allée de la Fresnerie  
BP 95  
78331 Fontenay le Fleury cedex  
France

Téléphone : 01 30 07 18 45  
Télécopie : 01 30 23 00 95  
Messagerie : michel.bouly@easway.com